

Ława fundamentowa Poz. Ł-1 L = 77,00 m

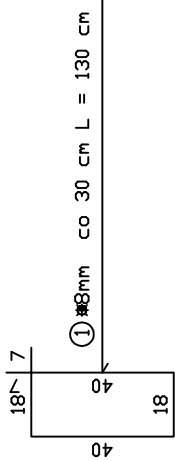
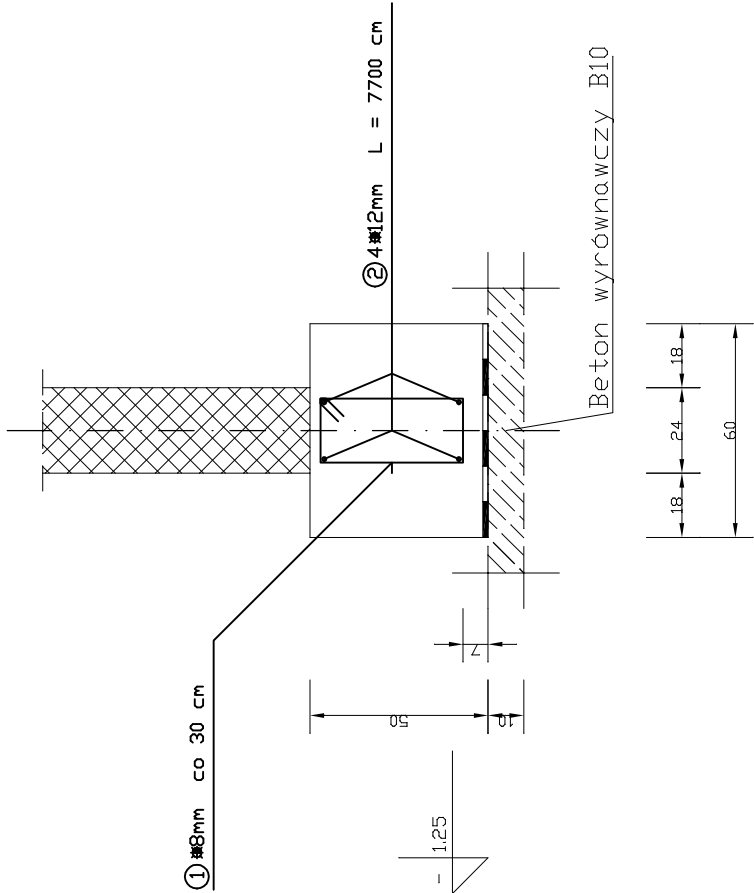
SKALA: 1:20

WYKAZ STALI ZBROJENIOWEJ

NR	Średnica [mm]	Długość [cm]	Ilość [szt.]	DŁUGOŚĆ CAŁKOWITA [m]	
				RB500	
				⌀8	⌀12
1	8	130	257	334,10	
2	12	7700	4		308,00
DŁUGOŚĆ OGÓŁEM [m]				334,10	308,00
MASA JEDNOSTKOWA [kg/m]				0,395	0,888
MASA OGÓŁEM [kg]				131,97	273,50
MASA RAZEM [kg]				405,47	

BETON KONSTRUKCYJNY B25

STAL ZBROJENIOWA RB500



TEMAT OPRACOWANIA	PRZEBUDOWA SALI GIMNASTYCZNEJ		
ADRES OBIEKTU	ŁÓDŹ UL. SYRENKI 19a		
INWESTOR	MIASTO ŁÓDŹ, UL. PIOTRKOWSKA 104		
PRZEDMIOT RYSUNKU	ŁAWA FUNDAMENTOWA POZ. Ł-1		
PROJEKTANT	mgr inż. Tadeusz Gruchala upr. nr 11/89 Sk-ce	PODPIS	
PROJEKTANT SPRAWDZAJĄCY	mgr inż. Robert Błaszczyk upr. nr LOD/1303/P00K/10	PODPIS	
ASYSTENT PROJEKTANTA	inż. bud. Tomasz Maciejewski	PODPIS	
DATA OPRACOWANIA	08/2013 R.	STADIUM	PROJEKT BUDOWLANY
SKALA	1:20	NR RYS.	K-2